

gauss
SMART HOME



ПАСПОРТ и РУКОВОДСТВО ПО ЭКСПЛУАТАЦИИ

Светильник светодиодный
Gauss Smart Home, тип встраиваемый, CCT+DIM, 7 Вт.

Артикул: 2030122

Для отзывов и предложений: comment@gauss.ru

Серия Smart Home | Свет



Лампа светодиодная Gauss Smart Home RGBW E27 A60 8,5 Вт. [Артикул: 1170112](#)



Лампа светодиодная Gauss Smart Home RGBW E27 A60 10 Вт. [Артикул: 1180112](#)



Лампа светодиодная Gauss Smart Home RGBW E27 A60 8,5 Вт. [Артикул: 1130112](#)



Лампа светодиодная Gauss Smart Home RGBW E27 A60 10 Вт. [Артикул: 1080112](#)



Лампа светодиодная Gauss Smart Home RGBW E14 C37 5 Вт. [Артикул: 1190112](#)



Лампа светодиодная Gauss Smart Home CCT E14 C37 5 Вт. [Артикул: 1110112](#)



Светильник светодиодный Gauss Smart Home DIM+CCT 16 Вт. [Артикул: 2040122](#)



Светильник светодиодный Gauss Smart Home DIM 7 Вт. [Артикул: 2010122](#)

Содержание

Преимущества светодиодных светильников	6
Возможности светильника светодиодного	7
Режим диммера	8
Область применения	10
Дополнительные возможности светильника	11
Руководство пользователя приложения WiZ:	12
Преимущества приложения WiZ:	12
Подключение к wi-fi-сети	14
Установка приложения	15
Создание дома	15
Сопряжение ламп и светильников с приложением WiZ	17
Панель управления лампой (светильником)	19
Создание групп	20
Сцены	20
Дополнительные настройки	22
Приглашение гостей	23
Ритмы	25
Суточный ритм	25
Индивидуальный Ритм	27

Расписания	29
Установка светильника	31
Эксплуатация и техника безопасности	31
Сертификация и утилизация	32
Гарантийные обязательства	33
Хранение и перевозка	33
Необходимые условия для предоставления гарантии	33
Комплектация	34
Спецификация продукции	36
Технические характеристики	37

Преимущества светодиодных светильников



Мгновенное включение



Высокая цветопередача



Отсутствие пульсирующего эффекта



Экономия электроэнергии до 12 раз



Устойчивость к перепадам напряжения



Экономия с одной лампы до 10 000 рублей



Длительный срок службы



Разные формы и размеры



Экологическая безопасность



Стабильная работа при перепадах температур



Низкая температура нагрева лампы

gauss
SMART HOME

Возможности светильника
светодиодного Gauss®
Smart Home DIM+CCT,
7 Вт, 2700-4000 К
Артикул: 2030122



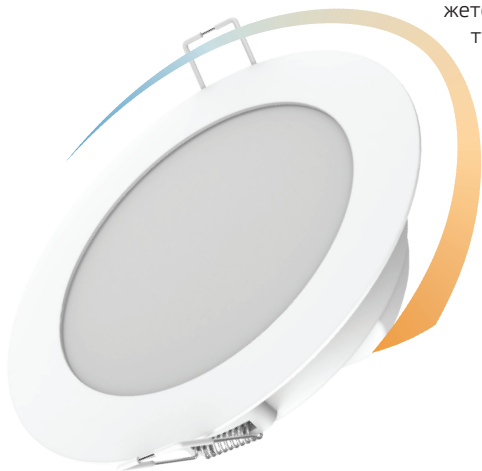
Изменяемая цветовая
температура



Настройка сцен освещения

Режим тепло-холод

Наши настраиваемые светильники ССТ (изменяемая цветовая температура) Позволяют выбрать любую цветовую температуру от теплого белого 2700К до нейтрального 4000К. Нейтральный белый идеально подходит для рабочих сред, таких как домашний офис в течение дня, и с помощью простого в использовании бесплатного приложения WiZ вы можете превратить ту же комнату в уютную гостиную вечером.



gauss
SMART HOME



Область применения

Светильник Gauss® серии Smart Home DIM+CCT предназначен для общего освещения жилых и коммерческих помещений. Светодиодные светильники Gauss незаменимы там, где необходимы комфортное освещение, стабильность светового потока и бесшумная работа. Светодиодные светильники Gauss имеют длительный срок службы и обеспечивают значительную экономию электроэнергии.



Дополнительные возможности светильника

Светильник Gauss® серии Smart Home DIM+ССТ управляется как с помощью выключателя, так и при помощи мобильного приложения WiZ.

При использовании приложения пользователь получает возможность управлять светильником Gauss® серии Smart Home DIM+ССТ удаленно:

- включать или выключать;
- менять настройки (например, яркость и цветовую температуру);
- объединять светильники одного типа в группы и управлять их групповой работой;
- устанавливать различные режимы освещения;
- создавать световые сцены.

Более подробно об управлении светильником Gauss® серии Smart Home с помощью этого программного продукта для мобильных устройств вы можете узнать в «Руководстве пользователя приложения WiZ».

Руководство пользователя приложения WiZ

Лампы и светильники Gauss Smart Home управляются с помощью приложения WiZ, разработанного компанией WiZconnected Lighting Company Limited.

Преимущества приложения WiZ:

- Техническая поддержка. Приложение имеет русскоязычную версию, техническая поддержка пользователей осуществляется в режиме онлайн на русском языке.
- Простота управления. С лампами и светильниками Gauss Smart Home приложение WiZ «общается» напрямую, для выполнения функций ему не требуется хаб или контроллер, или центр управления устройствами.
- Гибкость управления. WiZ позволяет вам управлять освещением во всем доме в целом и в каждой из его комнат в отдельности, а также группами светильников и светильниками в любой из них. Для использования WiZ не является ограничением существующая схема электропроводки.
- Экосистема освещения. Благодаря уникальной экосистеме, в приложении WiZ имеется 18 настроек освещения, есть возможность сохранить световые

сцены и задать ритм работы светильников, обеспечивается гибкость управления осветительными приборами и другими «умными» устройствами.

- Мульти-локации. С помощью приложения WiZ в одном профиле можно управлять освещением в нескольких домах, к примеру, в квартире и на даче или дома и в офисе.
- Хранение в облаке. Поскольку все настройки управления освещением приложения WiZ хранятся в облаке, вы можете пользоваться ими из любой точки земного шара и при необходимости открывать доступ к этим настройкам родным, друзьям или соседям. Также из облака в автоматическом режиме происходит обновление приложения.
- Мульти-пользователи. Приложением могут пользоваться несколько человек. Вы можете просто передать полное или частичное, или временное управление освещением членам вашей семьи или гостям, и им не придется настраивать все режимы заново.
- Безопасность.

○ Сохранность ваших персональных данных и безопасность при использовании WiZ достигается за счет того, что каждое обращение этого приложения к облачному сервису осуществляется по протоколу шифрования TLS 1.2, обеспечивающему защищенную передачу данных.

○ Права для новых и временных пользователей передаются по протоколу авторизации OAuth 2.0 API, который гарантирует их надежную и безопасную аутентификацию.

○ Приложение WiZ обладает уникальными динамическими учетными данными, что делает его гораздо более сложным для взлома, чем сетевой мост, или хаб, управляющий решением «умного дома» по протоколу Zigbee.

○ Новые версии приложения с добавленным функционалом и его автоматические обновления загружаются дистанционно по технологии Over-the-Air, OTA, позволяющей непрерывно совершенствовать системную безопасность.

Подключение к Wi-Fi-сети

Для установки приложения WiZ и подключения к нему устройств необходимо наличие домашней сети Wi-Fi с частотой 2,4 ГГц.

Перед началом установки убедитесь, что:

- ваша домашняя Wi-Fi-сеть работает на частоте 2,4 ГГц;
- подключаемое устройство (светильник) и смартфон (планшет) с установленным приложением находятся вблизи друг от друга.

Установка приложения

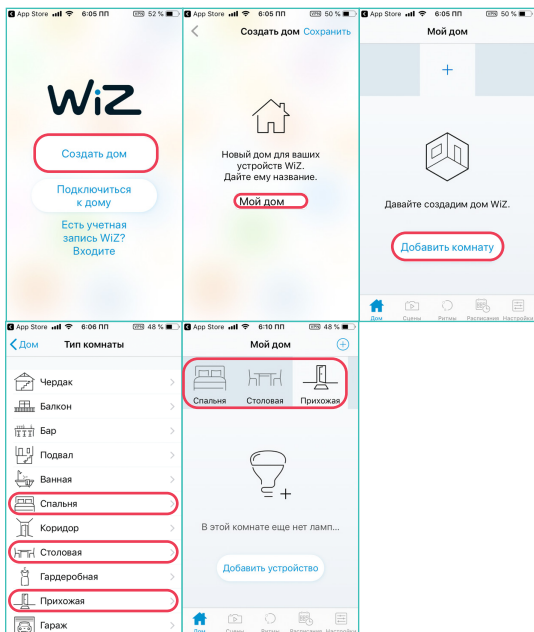
Для управления лампами и светильниками Gauss Smart Home загрузите приложение WiZ на ваше мобильное устройство (смартфон или планшет) из Google Play Store или Apple App Store.



Создание дома

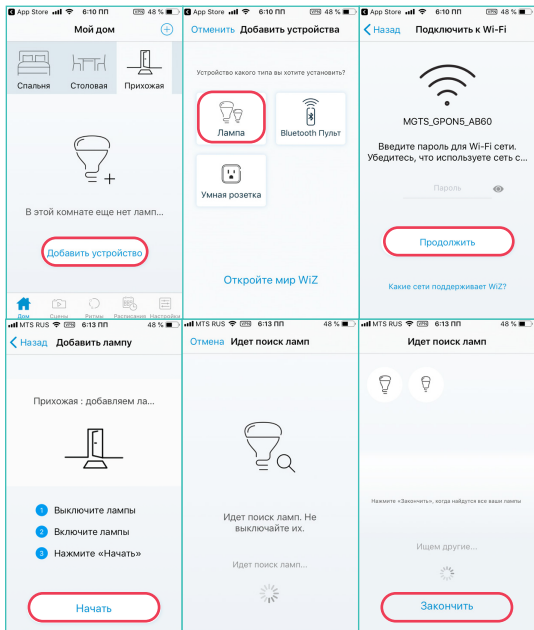
Для начала работы с приложением WiZ необходимо создать в нем «Дом», дать ему название и выбрать помещения («Комнаты»), устройствами в которых по отдельности или в группах вы хотите управлять. Затем в каждую из комнат нужно добавить любое количество осветительных приборов.

Как это сделать в приложении WiZ, показано на рисунке ниже:



Сопряжение ламп и светильников с приложением WiZ

Для добавления устройства в выбранные комнаты WiZ включите лампу или светильник в сеть, откройте приложение и следуйте инструкциям, показанным на рисунке ниже.



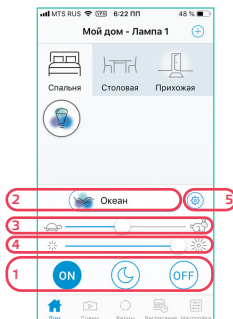
Обратите внимание!

- Если с первой попытки устройство не было добавлено, быстро (с интервалом в не более 1 секунды) 3 раза подряд выключите и включите лампу. После этого лампа должна начать мерцать синим или белым светом. Далее следуйте инструкциям на экране.
- Если вы повторно подключаете лампу, заранее не удалив ее из приложения, то режим сопряжения активируется после 5 циклов выключения и включения лампы (с интервалом не более 1 секунды).
- Если ваша лампа или светильник подключен к диммеру, сопряжение между устройством и приложением может не произойти.

В этом случае необходимо:

- подключить лампу или светильник к выключателю без функции диммирования;
- произвести сопряжение лампы или светильника с приложением по инструкции;
- после этого лампу или светильник можно подключать к диммеру.

Панель управления лампой (светильником)



1. Управление включением

С помощью приложения WiZ можно включить, выключить устройство или перевести его в режим ночника.

2. Программы

В приложении доступно 5 групп предустановленных настроек:

- «Белый»;
- «Просто»;
- «Динамические» настройки;
- плавное включение/выключение устройства (Устрой-

ства плавно включаются или выключаются в течение 30 минут)

- «Торжества».
3. Скорость переключения динамических настроек.
 4. Яркость.
 5. Свойства (название устройства, местоположение в доме и т.д.).

Создание групп

«Группа» в приложении WiZ – это любые лампы или светильники одного типа, объединенные между собой и управляемые синхронно.

Для формирования группы нажмите и удерживайте иконку лампы или светильника, а затем перетащите ее и совместите с иконкой такой же лампы или светильника.

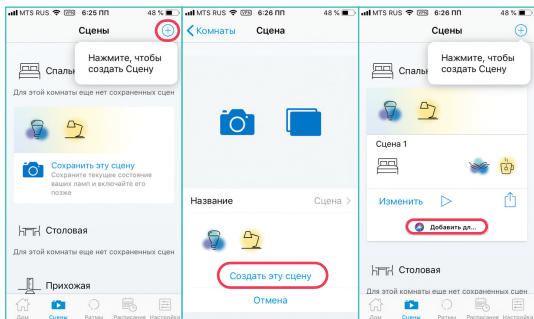
Сцены

«Сцена» – это комбинация настроек всех ламп или светильников в одной комнате, вызываемая из приложения WiZ или с помощью голосового помощника, например, Яндекс Алиса или Siri.

Если вы хотите создать сцену, перейдите в меню «Сцены», нажмите символ «+» в правом верхнем

углу экрана, выберите тип комнаты и нажмите «Сохранить» (для Android) или «Создать сцену» (для iOS).

После создания сцены вы можете добавить голосовое управление, нажав «Добавить для Siri» внизу экрана «Сцены» (только для iOS 12 и выше). После этого создайте фразу, которая будет активировать данную сцену.



Дополнительные настройки

Для получения доступа к дополнительным настройкам освещения в комнате, нажмите на значок «Свойства».

В этом подразделе меню доступны следующие настройки:

1. Плавное включение/выключение.

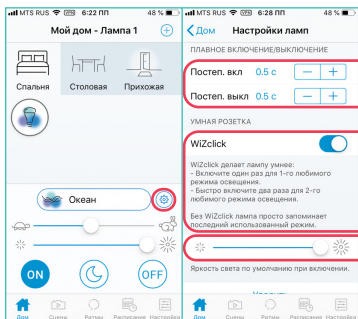
Настройка скорости увеличения или уменьшения яркости свечения лампы или светильника. Диапазон времени для выбора -- от 0 секунд до 100 секунд, где 0 – мгновенное включение/выключение.

2. WiZclick.

Возможность создать 2 любимых режима свечения и сохранить их в памяти устройства.

3. Яркость по умолчанию.

Функция установки уровня яркости свечения в момент включения лампы или светильника.



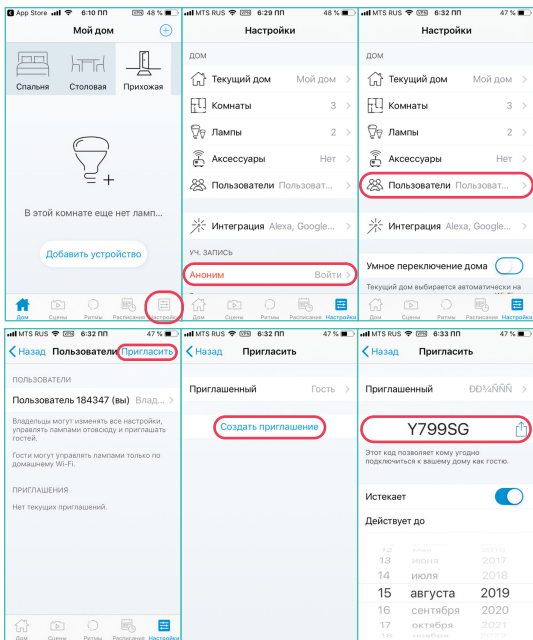
Приглашение гостей

Хозяин дома может пригласить гостя к использованию приложения WiZ, предоставив ему право управления лампами и светильниками. Гость сможет воспользоваться этим правом после подключения к домашней Wi-Fi-сети.

Чтобы отправить приглашение, необходимо:

1. Перейти во вкладку «Настройки».
2. Авторизоваться в приложении, используя свою учетную запись в социальной сети Facebook или в сервисах Google.
3. Перейти в раздел «Пользователи».

4. Нажать «Пригласить» в правом верхнем углу экрана.
5. Нажать «Создать приглашение».
6. На экране появится код доступа, который необходимо передать гостю. Действие кода доступа можно ограничить периодом его активности.



Ритмы

Причина появления этой функции в приложении WiZ кроется в подчинении организма человека циркадным ритмам, связанным с изменением интенсивности естественного освещения и его цветовой температуры в течение суток.

Функция «Ритмы» в приложении позволяет автоматически и плавно переходить от одного режима освещенности к другому так, как это происходит в природе.

Вы можете воспользоваться ритмами изменения освещенности, заложенными в приложении WiZ по умолчанию, или создать свои.

Суточный ритм

Суточный ритм в приложении WiZ имеет 2 временные точки: точку пробуждения и точку засыпания.

В течение суток по умолчанию свет проходит следующие стадии:

- начиная с точки пробуждения, его яркость постепенно увеличивается, а цвет свечения становится холоднее;
- в течение дня свет становится ярче;

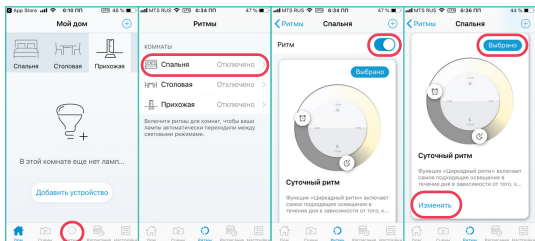
- ближе к вечеру яркость света снижается, а его цвет приобретает теплые оттенки, в точке засыпания лампы или светильники переходят в режим ночника.

Приложение WiZ обеспечивает медленные и плавные переходы между этими стадиями.

При необходимости вы можете изменить и время пробуждения, и время засыпания, для этого нажмите «Изменить» в левом нижнем углу экрана «Циркадный ритм». Приложение автоматически внесет ваши изменения и сохранит их.

Кроме того, вы можете выбрать, в каких комнатах вам необходима подстройка освещения под циркадные ритмы. Для этого

1. Выберите вкладку «Ритмы» в меню приложения:
 - В версии для iOS они располагаются внизу экрана
 - В приложении для Android-устройств откройте боковое меню и выберите «Ритмы».
2. Выберите комнату.
3. Активируйте функцию ритмов переводом переключателя вправо в правом верхнем углу экрана.
4. Для изменения точки пробуждения и точки засыпания нажмите «Изменить» и перетащите бегунки в нужное вам положение. Затем нажмите «Выбрать».



Индивидуальный ритм

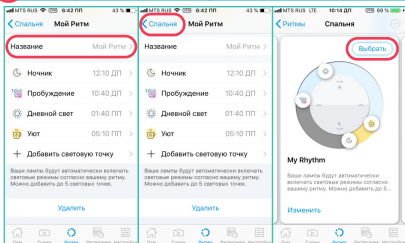
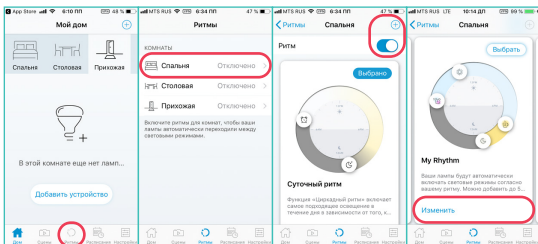
Индивидуальный ритм может содержать от 2 до 5 временных точек. В приложении WiZ вы можете настроить до 2 индивидуальных режимов освещения, соответствующих вашим привычкам и образу жизни.

Обратите внимание, что переход между режимами будет происходить мгновенно в выбранное вами время.

Для того, чтобы задать в приложении индивидуальный ритм освещения,

1. выберите вкладку «Ритмы» в меню:
 - В версии iOS они находятся внизу экрана
 - На Android-устройствах откройте боковое меню и выберите «Ритмы».
2. Выберите комнату, для которой вы устанавливаете индивидуальный ритм освещения.

2. Активируйте функцию ритмов, переведя переключатель вправо в правом верхнем углу экрана и нажмите «+» в правом верхнем углу экрана.
3. Нажмите «Изменить».
4. Назовите свой ритм, установите нужное вам количество временных точек, задайте их световые режимы и уровни яркости.
5. Вернитесь на основной экран ритма, нажав кнопку в левом верхнем углу экрана.
6. Активируйте ритм, нажав «Выбрать».

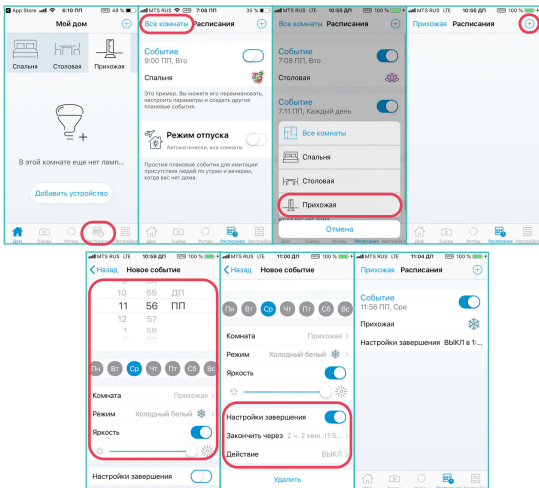


Расписания

Расписания позволяют создать «События», начало которых будет активироваться приложением WiZ автоматически.

Вот как, к примеру, настраивается сценарий имитации присутствия хозяев дома:

1. Перейдите во вкладку «Расписания» в меню.
2. Выберите комнату, в которой необходимо исполнение этого сценария, нажав кнопку в левом верхнем углу экрана.
3. Для добавления события нажмите «+» в правом верхнем углу экрана.
4. Выберите время и дни активации события, режим и яркость освещения.
5. Для выбора «Настройки завершения» переведите переключатель вправо. Установите длительность активности события и вид действия по его окончании.
6. Затем вернитесь во вкладку «Расписания», нажав «Назад». Событие активировано.



Как вы уже убедились, управлять лампами и светильниками Gauss Smart Home с помощью приложения WiZ несложно. Ответы на все вопросы, связанные с сопряжением устройств и с настройкой отдельных функций, вы можете найти в разделе FAQ или в службе поддержки WiZ (кнопка «Поддержка» в приложении).

Установка светильника

При монтаже светодиодного светильника должна обеспечиваться его надежная фиксация. В случае, если светильников несколько, рекомендуется выбрать удобную схему их расположения. Подключение светодиодных светильников к сети электропитания производится с помощью клеммной колодки.

Эксплуатация и техника безопасности

- Эксплуатация светильника производится в соответствии с «Правилами технической эксплуатации электроустановок потребителей».
- Монтаж, демонтаж и обслуживание электротехнической продукции Gauss® должны производиться при выключенном электропитании.
- Во избежание несчастных случаев категорически запрещается производить монтаж и демонтаж электротехнической продукции при включенном электропитании.
- Перед подключением светодиодные светильники Gauss® и комплектующие следует проверить на наличие механических повреждений.
- Монтировать светодиодные светильники Gauss® необходимо строго по инструкции по подключению – неправильное соединение может повредить изделие.

- Светодиодные светильники Gauss® могут использоваться только с источниками питания Gauss®.
- Монтаж светодиодных светильников Gauss® должен осуществляться специалистом, имеющим допуск к проведению электротехнических работ, по приложенной к изделиям инструкции.
- В целях повышения надежности и увеличения срока службы, рекомендуется периодически осматривать находящуюся в эксплуатации электротехническую продукцию с целью обнаружения возможного загрязнения, механических повреждений и оценки работоспособности.
- В отношении товара не допускаются физические воздействия, приводящие к механическим повреждениям.

ВНИМАНИЕ! Перед установкой или заменой отключите питание!

Сертификация и утилизация

- Светодиодные светильники соответствуют требованиям ТР ТС 004/2011 «О безопасности низковольтного оборудования», ТР ТС 020/2011 «Электромагнитная совместимость технических средств», ТР ЕАС 037/2016 «Об ограничении применения опасных веществ в изделиях электротехники и радиоэлектроники».

- Сертификат соответствия ТР ЕАЭС RU С-CN. АЖ40.В.00554/19 с 16.10.2019 по 15.10.2024. Выдан ОС ООО «СамараТест», 443030, РОССИЯ, Самарская область, Железнодорожный район, г. Самара, ул. Урицкого, д. 19
- Декларация о соответствии техническим регламентам Таможенного союза ДС ЕАЭС N RU Д-CN. НВ35.В.00097/19 с 09.12.2019 по 08.12.2024 выдана органом по сертификации ООО «Трастсерт», 117418, РОССИЯ, г. Москва, ул Зюзинская, д. 6, к. 2, 3 эт., пом. XVI, к. 5.
- Светодиодные светильники Gauss® экологически безопасны, не требуют специальных условий и разрешений для утилизации, не относятся к опасным отходам.

Гарантийные обязательства

- Гарантийный срок на светодиодный светильник Gauss® – 24 месяца исчисляется со дня покупки изделия, но не превышает 36 месяцев со дня его выпуска и действует при условии соблюдения требований «Руководства по эксплуатации прибора».

Хранение и перевозка

- При погрузке и перевозке светодиодных светильников должны соблюдаться меры предосторожности для предотвращения их механических повреждений;

- Не следует хранить светильник на улице или в помещении с повышенной влажностью (выше 85 %).

Необходимые условия для предоставления гарантии на электротехническую продукцию Gauss®

- Замене подлежат неработающие / неисправно работающие светодиодные лампы и светильники при условии соблюдения потребителем правил использования, хранения и эксплуатации;
- Не подлежат замене товары, вышедшие из строя в результате попадания внутрь корпуса посторонних предметов, жидкостей, других материалов и веществ, не предназначенных для контакта с электротехнической продукцией.
- Не подлежат замене товары, вышедшие из строя в результате действия обстоятельств непреодолимой силы - пожар, затопление и т.д.
- Все вышеизложенные условия гарантии действуют в рамках законодательства РФ, регулирующего защиту прав потребителей, и не распространяются на случаи использования товара в целях предпринимательской деятельности.

Комплектация

- Светильник — 1 шт.
- Паспорт изделия и руководство по эксплуатации — 1 шт.

Спецификация продукции

- Номинальное напряжение: 220 ~ 240 В
- Тип LED элемента: SMD2835
- Индекс цветопередачи: Ra = 80 %
- Диммирование: Да
- Цветовая температура: 2700-4000 К
- Угол светового пучка: 100°
- Протокол беспроводного соединения: Wi-Fi
- Частота беспроводного соединения: . . 2,4 ГГц
- Мощность передатчика Wi-Fi: 50 мВт
- Защита от пыли и влаги: IP20
- Класс электробезопасности: 2
- Цвет: белый
- Основной материал: пластик
- Температурный режим: -10 °С +40 °С

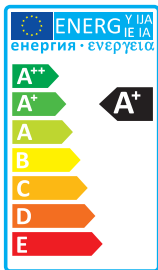
- Влажность: < 85%
- Гарантия: 2 года
- Эффективный срок службы (EL70): 15 000 часов*

* - *Время работы, необходимое, чтобы лампа потеряла 30% своего первоначального светового потока.*

Производитель оставляет за собой право вносить в конструкцию и в комплектацию изделия изменения, не ухудшающие его технические характеристики, в любое время и без предварительного уведомления

Технические характеристики

Артикул	Мощность, Вт	Сила тока, мА	Световой поток, лм		Наружный диаметр, мм	Внутренний диаметр, мм	Высота, мм
			2700 К	4000 К			
2030122	7	53 ... 58	600	650	105	90	35
2040122	16	121 ... 132	1500	1600	165	145	38



Дата производства: 00.2020

Производитель: Компания: Ningbo Klite Electric Manufacture CO., LTD Адрес: №5 Дапу Ривер, Норд Ривер, Бейлун, г. Нинбо, Китай.

Импортер: ООО ТПК «Вартон», РФ, 121354, г. Москва, Дорогобужская ул., д.14, стр.6

Телефон: +7 (495) 649 81 33

comment@gauss.ru

ООО ТПК «Вартон» является лицом, уполномоченным принимать претензии по качеству товара

