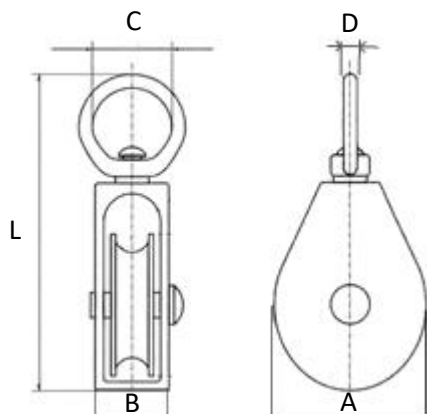


Блок для троса одинарный с металлическим шкивом и вертлюгом



Корпус изготовлен из оцинкованной стали, металлический ролик с канавкой по окружности под трос или канат закреплен на оси. Применяют в монтажных, строительных и такелажных работах как средство изменения направления движения троса с целью увеличения грузоподъемности при меньших усилиях на подъем. Не предназначен для грузоподъемных работ.

Диаметр шкива, мм	Диаметр троса, мм	Вес, кг	A, мм	L, мм	D, мм	B, мм	C, мм
15	5	0.02	14.00	43.90	4.90	11.72	12.00
20	6	0.03	20.00	47.70	4.90	11.45	12.00
25	7	0.05	25.30	59.80	4.90	13.78	12.00
30	8	0.08	32.10	80.60	5.00	16.60	20.60
40	9	0.10	36.40	85.00	5.00	20.00	20.60
50	12	0.16	47.20	102.70	5.00	18.70	20.60