

Уличные осветительные приборы

Серии светильников VIKING и STREET предназначены для освещения улиц и дорог городских поселений, главных и второстепенных улиц сельских поселений, различных территорий, проездов, парковок, а так же для освещения остановочных платформ, переходов через железнодорожные пути, служебных проходов проездов и железнодорожных переездов.

ООО «Атон» разработало серию светодиодных светильников мощностью от 25 до 180 Вт, со светоточдачей не менее 135-140 лм/Вт. Данные светильники подходят замены существующих светильников с газоразрядными лампами типа ДРЛ-125, 250, 400 и ДНаТ-70, 150, 250.

Светильники имеют целый ряд преимуществ по сравнению с аналогами:

- Малое энергопотребление.
- Потребление электроэнергии меньше в 4 раза по сравнению со светильниками ЖКУ и ГКУ и в 7 раз по сравнению с РКУ.
- Обладает высокой механической прочностью благодаря конструкции светильника из литого монолитного корпуса, выполненного из алюминиевого сплава (степень защиты IP67).
- Встроенный источник тока рассчитан на перепады питающего напряжения от 110В до 275В без изменений светотехнических характеристик.
- Встроенная в источник тока защита от длительного повышения напряжения 380 В и импульсных скачков питающего напряжения (грозозащита).
- Наличие гальванической развязки.
- Вес светильников от 0,8 до 2 кг. В сравнении с массой светильника типа РКУ (6 кг) - это преимущество и удобство при транспортировке, монтаже и обслуживании.
- Малая парусность корпуса светильника
- Несложный модульный ремонт и минимальное обслуживание.
- Срок окупаемости светильников составляет в среднем 1-2 года, в зависимости от модели, тарифа на э/э и условий эксплуатации.

Внимание! Изображения в каталоге является художественным изображением.

Производитель оставляет за собой право изменять: материалы применяемые для производства продукции, размеры, комплектующие, технические характеристики.

Оглавление



Серия Viking (25-35Вт)..... 4



Серия Viking (50-110 Вт)..... 8



Серия Street (90-180 Вт)..... 12



Справочная информация..... 16



Серия Viking (25-35Вт)..... 18



Серия Viking (25-35Вт)..... 19

Светильник серии VIKING

Мощность 25 и 35 Вт

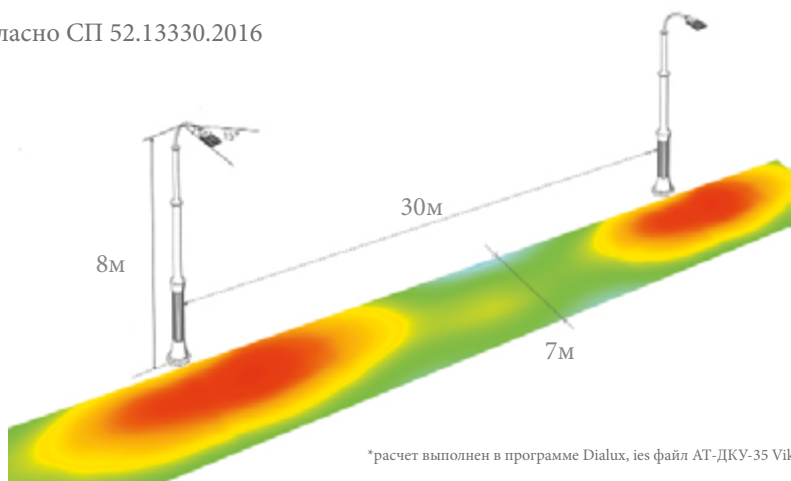
Световой поток 3 600-4 800
($\pm 10\%$) Лм

Степень защиты IP67

Светильник серии Viking мощностью 25-35 Вт рекомендуется применять на категориях дорог В2, В3*
Оптимальное место использования - второстепенные улицы городов, дороги и улицы сельских поселений, освещение периметров, при шаге установки опор до 30 м.



*согласно СП 52.13330.2016



*расчет выполнен в программе Dialux, ies файл АТ-ДКУ-35 Viking

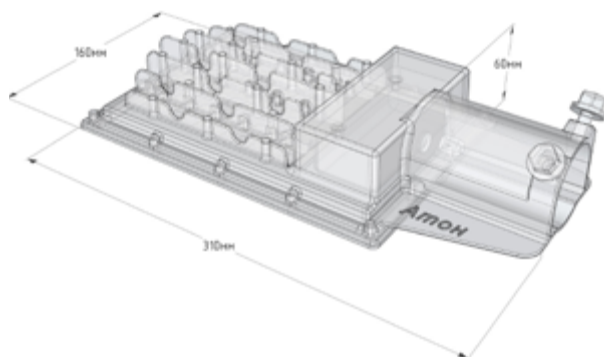


0,1 4 6 7 10,05 12,54 15,03 17,51 20 Лк

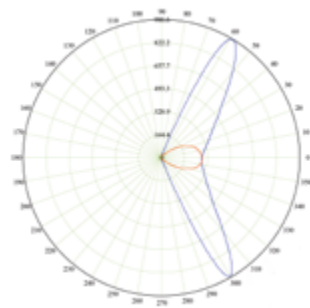
Краткие технические характеристики

Параметры	АТ-ДКУ-25	АТ-ДКУ-35
Потребляемая мощность не более, Вт	25	35
Световой поток $\pm 10\%$, Лм	3 600	4 800
Степень защиты	IP67	IP67

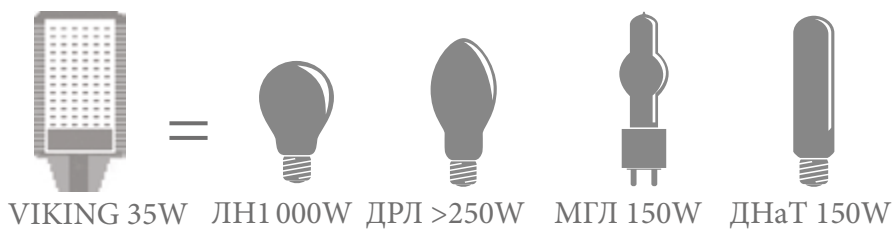
Габаритные размеры



Кривая силы света (тип КСС)



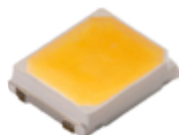
Аналоги



Особенности светильника



Уплотнитель
термостойкий,
влагостойкий
силиконовый шнур



Светодиоды
Osram, Cree,
Samsung, Lumileds

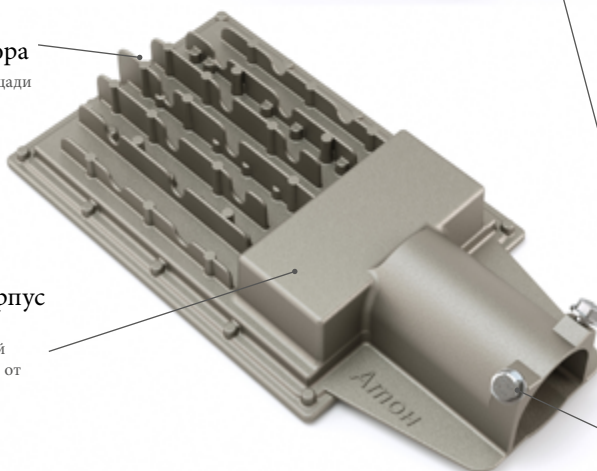
Рассеиватель
ударопрочный поликарбонат

**Вторичная оптика из
высококачественного
поликарбоната**



Ребра радиатора
для увеличения площади
охлаждения

Цельнолитой корпус
из алюминиевого сплава
с химической обработкой
поверхности для защиты от
окисления



Консольное крепление
для установки на трубу
диаметром до 50 мм и
фиксирующими болтами М8*20

Подробные технические характеристики

Параметры	АТ-ДКУ-25	АТ-ДКУ-35	АТ-ДКУ-25-Т1	АТ-ДКУ-35-Т1	АТ-ДКУ-25-Т2
Потребляемая мощность не более, Вт	25	35	25	35	25
Световой поток ± 10%, Лм	3 600	4 800	3 600	4 800	3 600
Тип кривой силы света (КСС)	III		III		III
Цветовая температура, К	5 000		4 000		3000
Коэффициент мощности, (cos φ), не менее	0,98	0,98	0,98	0,98	0,98
Индекс цветопередачи, Ra	80	80	80	80	80
Номинальное/допустимое рабочее напряжение, В	220 (±20%)В 50 Гц (VAC)				
Защита от повышенного напряжения	ИПН 4кВ критерий А				
Степень защиты	IP67				
Температура эксплуатации, °С	-60...+40				
Климатическое исполнение	УХЛ1				
Гарантия не менее, лет	5				
Срок службы светильника, не менее	10 лет				
Ресурс работы LED, согласно теста LM80, час	>100 000				
Источник тока	Встроенный				
Материал корпуса	Цельнолитой алюминий				
Габаритные размеры светильника, Д×Ш×В, мм	310x160x60				
Рассеиватель	Прозрачный ударопрочный поликарбонат				
Вес светильника, кг	1,0				

Расшифровка маркировки

Д – светодиодный

К – консольный

У – уличный

Цветовая температура

5000К(по умолчанию)

T1-4000K

T2-3000K

АТ - ДКУ

Производитель

ООО «Атон»

- 35 -

Мощность, Вт

T1

Светильник серии VIKING

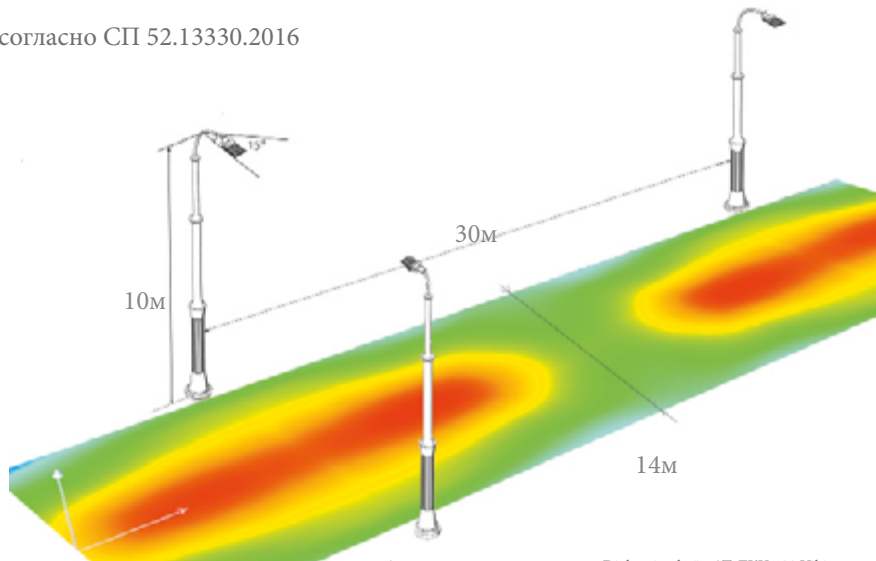
Мощность от 50 до 100Вт
Световой поток от 7000 до
12800 Лм ($\pm 10\%$)
Степень защиты IP67

Светильник серии Viking
мощностью 50-100 Вт ре-
комендуется применять на
категориях дорог В1, Б1 Б2,
А4*

Оптимальное место исполь-
зования - улицы городов,
при шаге установки опор до
30 м.



* согласно СП 52.13330.2016



*расчет выполнен в программе Dialux, ies файл АТ-ДКУ-100 Viking

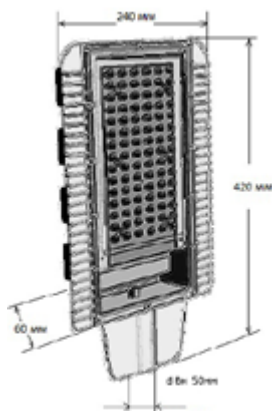


0 5 6 12 25 35 45 55 60 Лк

Краткие технические характеристики

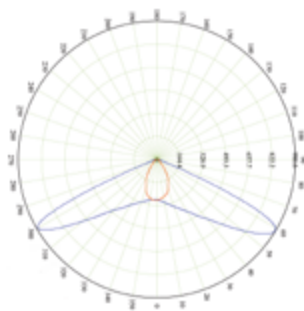
Параметры	АТ-ДКУ-50	АТ-ДКУ-65	АТ-ДКУ-72	АТ-ДКУ-80	АТ-ДКУ-100
Потребляемая мощность не более, Вт	50	62	78	80	100
Световой поток $\pm 10\%$, Лм	7000	8700	11000	10200	12800
Степень защиты	IP67	IP67	IP67	IP67	IP67

Габаритные размеры

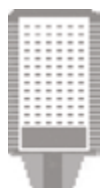


Кривая силы света (тип КСС)

КСС III (130°*75°)



Аналоги



=



VIKING 72W

ЛН1 000W

ДРЛ >250W

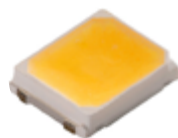
МГЛ 250W

ДНаТ 150W

Особенности светильника



Уплотнитель
термостойкий,
влагостойкий
силиконовый шнур



Светодиоды
Osram, Cree,
Samsung, Lumileds

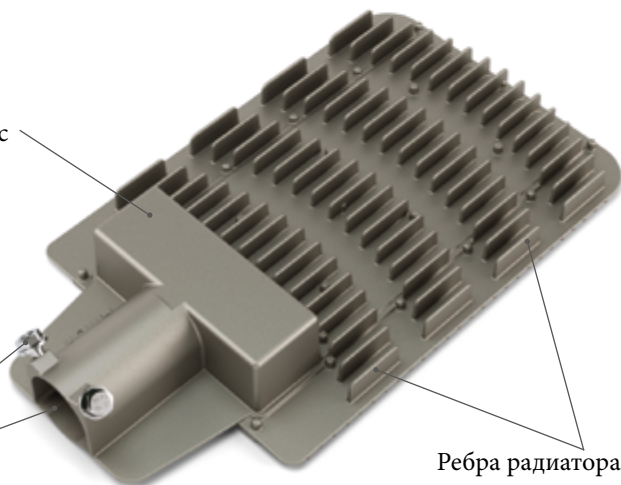
Рассеиватель

ударопрочный поликарбонат



Цельнолитой корпус

из алюминиевого сплава
с химической обработкой
поверхности для защиты от
окисления



Консольное крепление

для установки на трубу
диаметром до 50 мм и
фиксирующими болтами М8*20

Ребра радиатора

для увеличения площади
охлаждения

</

Уличный светильник серии STREET

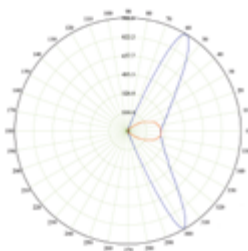
Мощность от 50 до 180 Вт
Световой поток от 6 800 до 25 000 Лм ($\pm 10\%$)
Степень защиты IP67

Светильник серии Street мощностью 90-180 Вт рекомендуется применять на категориях дорог А1, А2, А3, А4*, Б1, Б2.

Оптимальное место использования - улицы городов, при шаге установки опор до 30 м.

*согласно СП 52.13330.2016

Кривая силы света (тип КСС III)

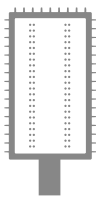


Изображение AT-ДКУ-11-130 серии STREET



Изображение AT-ДКУ-11-180 серии STREET

Аналог



STREET 130W

=



ДРЛ 400W



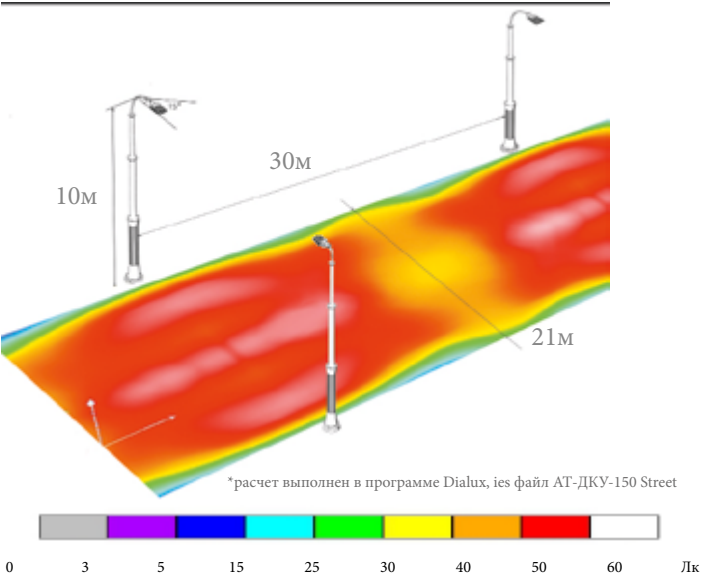
МГЛ 250W



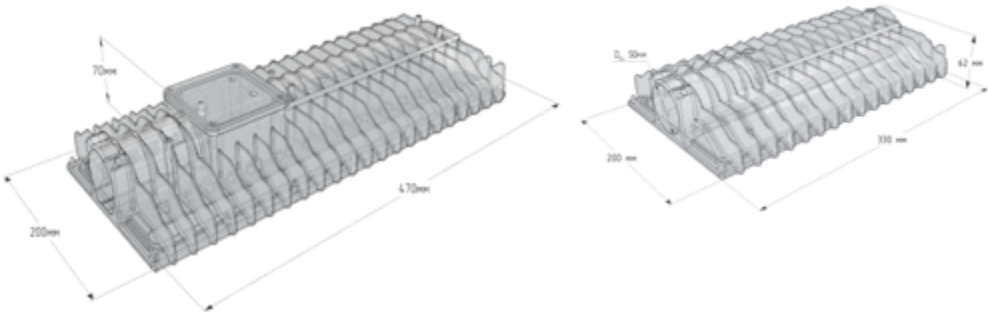
ДNaT 250W

Краткие технические характеристики

Параметры	АТ-ДКУ-11-50	АТ-ДКУ-11-60	АТ-ДКУ-11-70	АТ-ДКУ-11-80	АТ-ДКУ-11-90	АТ-ДКУ-11-115	АТ-ДКУ-11-115-Г1	АТ-ДКУ-11-130	АТ-ДКУ-11-130-Г1	АТ-ДКУ-11-150-РФС	АТ-ДКУ-11-150-Г1	АТ-ДКУ-11-180-Г1	АТ-ДКУ-11-180-Г1-3
Потребляемая мощность не более, Вт	50	60	70	80	90	115	115	130	130	150	150	180	180
Световой поток ±10%, Лм	6800	8500	9500	10500	12000	16400	15600	18400	17500	20000	20800	25000	25000
Степень защиты	IP67												



Габаритные размеры



Особенности светильника



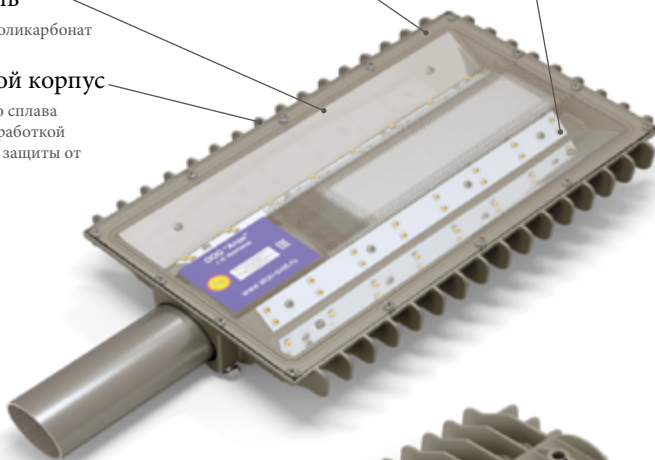
Уплотнитель
термостойкий,
влагостойкий
силиконовый шнур



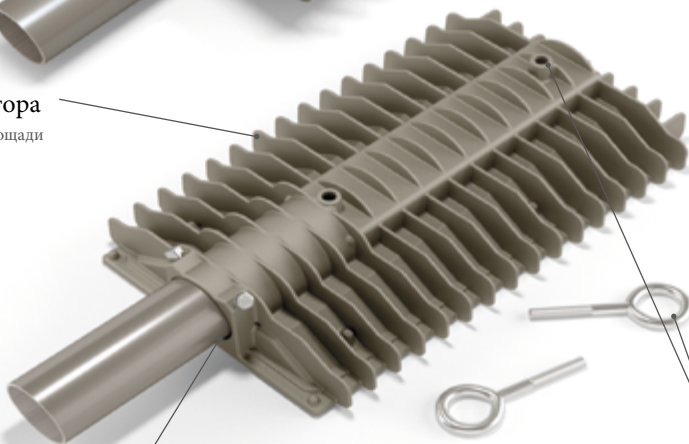
Светодиоды
Osram, Cree, Samsung,
Lumileds

Рассеиватель
ударопрочный поликарбонат

Цельнолитой корпус
из алюминиевого сплава
с химической обработкой
поверхности для защиты от
окисления



Ребра радиатора
для увеличения площади
охлаждения



Консольное крепление
для установки на трубу
диаметром до 50 мм и
фиксирующими болтами M8*20

**Возможность крепления на
подвес с помощью рым-болта**
(рым болты-дополнительная опция)



Особенности светильника



Уплотнитель
термостойкий,
влагостойкий
силиконовый шнур



Светодиоды
Osram, Cree,
Samsung, Lumileds

Рассеиватель

ударопрочный поликарбонат

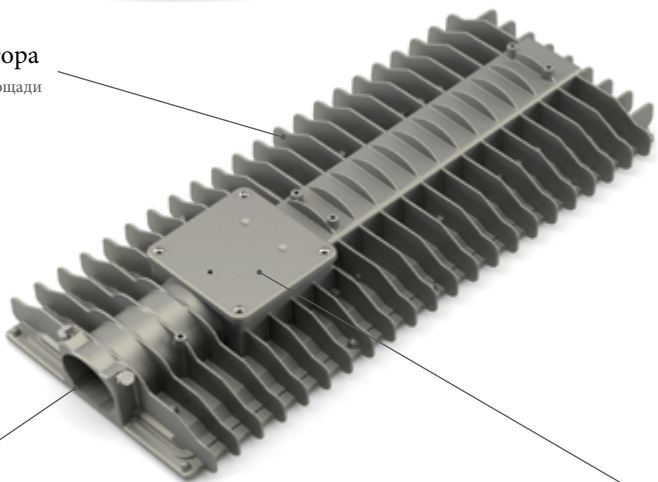
Цельнолитой корпус

из алюминиевого сплава
с химической обработкой
поверхности для защиты от
окисления



Ребра радиатора

для увеличения площади
охлаждения



Консольное крепление

для установки на трубу
диаметром до 50 мм и
фиксирующими болтами М8*20

Монтажный отсек

для подключения светильника в
питающую сеть.

Подробные технические характеристики

Параметры	АТ-ДКУ-11-50	АТ-ДКУ-11-60	АТ-ДКУ-11-70	АТ-ДКУ-11-80	АТ-ДКУ-11-90	АТ-ДКУ-11-115	АТ-ДКУ-11-115-T1	АТ-ДКУ-11-130	АТ-ДКУ-11-130-T1	АТ-ДКУ-11-150-PFC	АТ-ДКУ-11-150-T1	АТ-ДКУ-11-180-T1	АТ-ДКУ-11-180-T1-3
Потребляемая мощность не более, Вт	50	60	70	80	90	115	115	130	130	150	150	180	180
Световой поток ± 10%, Лм	6800	8500	9500	10500	12000	16400	15600	18400	17500	16000	20800	25000	25000
Тип кривой силы света (КСС)	Д	Д	Д	Д	Д	Ш	Ш	Ш	Ш	Д	Ш	Ш	Ш
Цветовая температура, К	5000	5000	5000	5000	5000	5000	3600-4000	5000	3600-4000	5000	3600-4000	3600-4000	3600-4000
Коэффициент мощности, (cos φ), не менее	0,98	0,98	0,98	0,98	0,98	0,98	0,98	0,98	0,98	0,98	0,98	0,98	0,98
Индекс цветопередачи, Ra	80	80	80	80	80	80	80	80	80	80	80	80	80
Номинальное/допустимое рабочее напряжение, В	220 (±20%)В 50Гц (VAC)												220/380
Защита от 380В	есть												
Степень защиты	IP67												
Температура эксплуатации, °С	-60...+40												
Климатическое исполнение	УХЛ1												
Гарантия не менее, лет	5												
Срок службы светильника не менее	10 лет												
Вес светильника, кг	1,7									2,3	3,3	3,3	3,3
Ресурс работы LED, согласно теста LM80, час	>100 000												
Источник тока	Встроенный									Выносной	Встроенный		
Материал корпуса	Цельнолитой алюминий												
Габаритные размеры светильника, Д×Ш×В, мм	330*200*62										470*200*62		
Рассеиватель	Прозрачный ударопрочный поликарбонат												

Расшифровка маркировки

Д – светодиодный
К – консольный
У – уличный

Цветовая температура
5000K (по умолчанию)
T1-3600-4000K

АТ - ДКУ - 11 - 150 - Т1

Производитель
ООО «АТОН»

Серия

Мощность, Вт

Справочная информация из СП 52.13330.2016

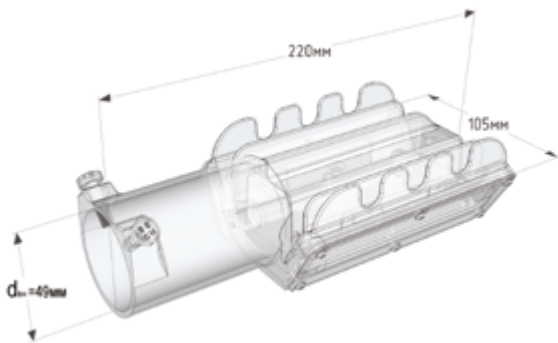
Таблица 7.10

Категория объекта (дороги)	Класс объекта	Средняя освещенность дорожного покрытия Еср , лк, не менее
А	А1	30
	А2	20
	А3	20
	А4	20
Б	Б1	20
	Б2	15
В	В1	15
	В2	10
	В3	6
Главные улицы, площади общественных и торговых центров		10
Улицы в жилой застройке:		6
- основные		
- второстепенные (переулки)		4
Поселковые дороги, проезды на территории садовых товариществ и дачных кооперативов		2

Светильник АТ-ДКУ-40 серии Викинг

Параметры	АТ-ДКУ-40
Потребляемая мощность не более, Вт	35
Световой поток $\pm 10\%$, Лм	5 375
Тип кривой силы света (КСС)	III
Цветовая температура, К	5000
Коэффициент мощности, (cos ϕ)	0,98
Индекс цветопередачи, Ra	80
Рабочее напряжение, В	176–264 В / 50 Гц (VAC)
Степень защиты	IP65
Температура эксплуатации, °С	–60...+40
Климатическое исполнение	УХЛ1
Гарантия не менее, лет	3
Срок службы светильника, лет	10
Ресурс работы LED, согласно теста LM80, час	>100 000
Материал корпуса	Цельнолитой алюминий
Габаритные размеры светильника, Д×Ш×В, мм	220×105×60
Рассеиватель	Прозрачный ударопрочный поликарбонат с интегрированной линзой
Вес светильника, кг	0,7

Габаритные размеры



Расшифровка маркировки

Д – светодиодный
К – консольный
У – уличный

АТ - ДКУ - 40

Производитель
ООО «Атон»

Мощность, Вт

Светильник АТ-ДКУ-70 серии Викинг

Параметры	АТ-ДКУ-70
Потребляемая мощность не более, Вт	70
Световой поток $\pm 10\%$, Лм	10 000
Тип кривой силы света (КСС)	III
Цветовая температура, К	5000
Коэффициент мощности, (cos ϕ)	0,98
Индекс цветопередачи, Ra	80
Рабочее напряжение, В	176–264 В / 50 Гц (VAC)
Степень защиты	IP65
Температура эксплуатации, °C	–60...+40
Климатическое исполнение	УХЛ1
Гарантия не менее, лет	3
Срок службы светильника, лет	10
Ресурс работы LED, согласно теста LM80, час	>100 000
Материал корпуса	Цельнолитой алюминий
Габаритные размеры светильника, Д×Ш×В, мм	360×146×66
Рассеиватель	Прозрачный ударопрочный поликарбонат
Вес светильника, кг	1,6

Расшифровка маркировки

Д – светодиодный
К – консольный
У – уличный

АТ - ДКУ - 70

Производитель
ООО «Атон»

Мощность, Вт



Габаритные размеры

