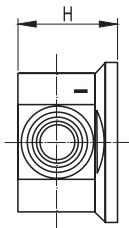
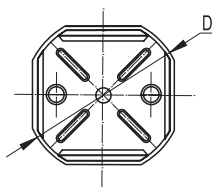


## Ответвительные коробки с защелкивающейся крышкой

### Особенности

- защелкивающаяся на корпус крышка обеспечивает быстрый монтаж и простое сервисное обслуживание коробки, а также защищает коробку от проникновения твердых частиц диаметром более 1 мм и брызг воды;
- кабельные вводы позволяют ввести в коробку жесткие трубы, гофрированные трубы, а также кабель диаметром до 20 мм и обеспечивают степень защиты IP44;
- высокая ударная прочность;
- оптовая и розничная упаковка.

### Коробки ответвительные круглые с кабельными вводами, IP44



#### Назначение

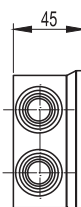
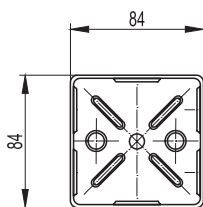
- для защиты коммуникационных электрических сетей от пыли и влаги в местах их соединения.

#### Характеристики

- 4 ввода для труб и кабеля с максимальным диаметром 20 мм;
- 3 защелки для фиксации крышки;
- 2 направляющие для крепления клеммных колодок на дне коробки (код 53500);
- 4 направляющие для крепления клеммных колодок, на дне коробки (код 53600);
- диаметр шурупа для крепления клеммных колодок – 2,5–3 мм;
- без содержания галогенов.

Условный размер, мм	Размер (DxH), мм	Вводов, шт.	Ø, мм	Оптовая упаковка		Розничная упаковка	
				штук	код	штук (пакет×шт.)	код
D65×35	D66×40	4	20	24	53500	24 (24×1)	53500R
D80×40	D88×43	4	20	20	53600	20 (20×1)	53600R

### Коробка ответвительная квадратная с кабельными вводами, IP44



#### Назначение

- для защиты коммуникационных электрических сетей от пыли и влаги в местах их соединения.

#### Характеристики

- 6 вводов для труб и кабеля с максимальным диаметром 20 мм;
- 8 защелок для фиксации крышки;
- 4 направляющие для крепления клеммных колодок на дне коробки;
- диаметр шурупа для крепления клеммных колодок – 2,5–3 мм;
- без содержания галогенов.



Условный размер, мм	Фактический размер, мм	Вводов, шт.	Ø, мм	штук	Оптовая упаковка		Розничная упаковка	
					серый цвет	код	штук (пакет×шт.)	код
80×80×40	84×84×45	6	20	20	53700	53700B	20 (20×1)	53700R