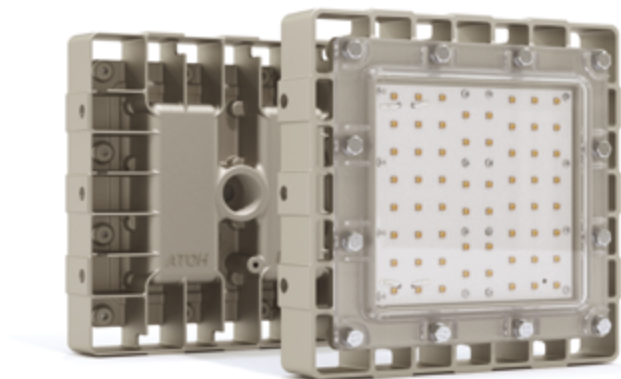
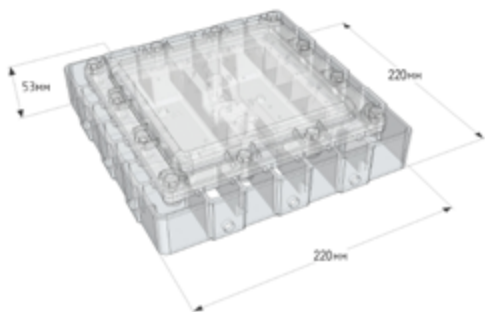


Взрывозащищенный светильник серии ARSENAL-M (Арсенал-М)



Мощность от 30 до 65 Вт
Световой поток 4 350 - 9 100 Лм
Степень защиты IP65/IP67

Габаритные размеры

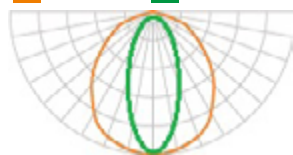


1Ex s II C T6 Gb X

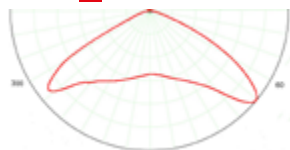
1Ex mb II C T6 Gb X

Кривые силы света (типы КСС)

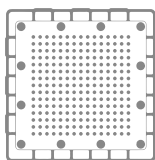
Д (120°) К (45°)



КСС III



Аналоги



ARSENAL 65W

=



ДРЛ 250W



МГЛ 100-50W



ДНаТ 100-150W

Описание светильников серии Арсенал-М

Светильник светодиодный во взрывозащищенном исполнении серии ARSENAL (маркировка взрывозащиты 1Ex s IIC T6 Gb X и 1Ex mb IIC T6 Gb X) предназначен для освещения производственных помещений, открытых промышленных площадок и других мест, во взрывоопасных зонах в соответствии с присвоенной маркировкой взрывозащиты.

Уникальным конструктивным решением данного светильника является возможность объединения его в группы, позволяя создавать модульный светильник с большой мощностью.

Светильник серии ARSENAL выпускается в корпусе, изготовленном методом литья под высоким давлением, с рассеивателем из поликарбоната. Светодиоды со светоотдачей не менее 140 Лм/Вт в сочетании с рассеивателем из поликарбоната образуют следующие типы КСС - Д(120), К(45) и Ш.

Оболочка светильника имеет степень защиты от воздействий внешней среды IP65/IP67, дополнительно внутри произведена защита токоведущих элементов кремнийорганическим компаундом.

В корпусе предусмотрена внутренняя трубная резьба 3/4 дюйма для монтажа светильников на крюк, трубу или взрывозащищенную коробку. На всех торцевых плоскостях светильника расположены отверстия диаметром 9мм для соединения светильников между собой, крепления скобы или для подвешивания. Светильник может дополнительно комплектоваться монтажной скобой для установки на плоские поверхности с возможностью регулировки угла наклона.

Светильники выпускаются с различными видами взрывозащиты:

- 1Ex s IIC T6 Gb X
- 1Ex mb IIC T6 Gb X

Светильники выпускаются для эксплуатации в сетях со следующими номинальными напряжениями:

- сети переменного тока 36, 42, 110, 127, 220 В и частотой 50 Гц;
- 12, 24, 48, 110, 127, 220 В постоянного и/или выпрямленного тока.

Диапазон рабочих температур от -60°C до +45°C.

Источник тока светильника защищен от холостого хода/короткого замыкания/импульсных перенапряжений до 4кВ включительно. Критерий функционирования А.

В светильники с питающим напряжением 220VAC встроена система централизованного диммирования снижением напряжения ниже 170В. 170-140В - линейное уменьшение мощности. 140-50В - мощность 25%.

Особенности светильника

Цельнолитой корпус

из алюминиевого сплава с химической обработкой поверхности для защиты от окисления

Уплотнитель

термостойкий, влагостойкий силиконовый шнур



Рассеиватель

Рассеиватель — ударопрочный поликарбонат с интегрированной оптикой

Питающий медный провод



Дополнительное заземление корпуса

Ребра радиатора

для увеличения площади охлаждения

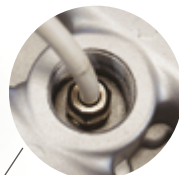
Крепежные отверстия

предназначены для соединения светильников в модульные конструкции или крепления скобы



Светодиоды

Osram, Cree, Samsung, Lumileds

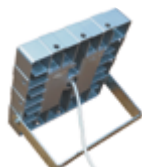


Резьбовое соединение

устанавливается труба $\frac{1}{4}$ или на стандартную коробку

Подвес на крюк

дополнительная опция



Крепление на скобу

дополнительная опция

Подробные технические характеристики

Параметры	АТ-ДСП-11/30-***-IP67-Ex	АТ-ДСП-11/30-***-IP67-Ex-K45	АТ-ДСП-11/30-***-IP67-Ex-Ш	АТ-ДСП-11/65-***-IP67-Ex	АТ-ДСП-11/65-***-IP67-Ex-K45	АТ-ДСП-11/65-***-IP67-Ex-Ш
Потребляемая мощность не более, Вт	30	30	25	60	60	50
Световой поток ±10%, Лм	4600	4350	3700	9100	8700	7100
Пульсация светового потока	менее 1%					
Производитель светодиодов	Osram, Cree, Samsung, Lumileds					
Тип кривой силы света (КСС)	Д	К45	Ш	Д	К45	Ш
Цветовая температура, К	5000					
Индекс цветопередачи, Ra	80					
Коэффициент мощности (cos φ), не менее	0,98	0,98	0,98	0,98	0,98	0,98
Рабочее напряжение, В	110 VAC / 127 VAC / 220 VAC / 110 VDC / 220 VDC					
Защита от холостого хода	есть					
Защита от короткого замыкания	есть					
Защита от импульсных перенапряжений	до 4кВ. Критерий функционирования А.					
Степень защиты	IP65/IP67					
Температура эксплуатации, °С	-60...+45					
Климатическое исполнение	УХЛ1					
Гарантия не менее, лет	3 года, 5лет / 7лет-дополнительная опция					
Срок службы светильника, лет	10					
Ресурс работы LED, согласно теста LM80, час	> 100 000					
Материал корпуса	Цельнолитой алюминий					
Габаритные размеры светильника, Д×Ш×В, мм	220×220×53					
Рассеиватель	Прозрачный поликарбонат/ прозрачный поликарбонат с интегрированной оптикой					
Вес светильника, кг	2,8	2,8	2,8	3,0	3,0	3,0

Расшифровка маркировки

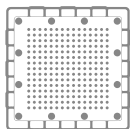
Д - светодиодный
 С - подвесной
 П - для промышленных и производственных зданий

Номинальное напряжение сети

Знак взрывозащиты

АТ - ДСП - 11/30 - 220 VAC - IP67 - Ex - K45

Производитель ООО «Атон» Серия Мощность, Вт Род тока: переменный или постоянный Степень защиты Тип КСС К45-концентрированная 45 Ш- широкая

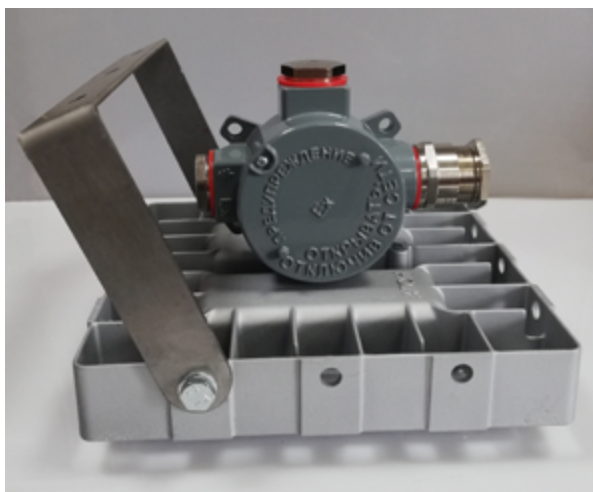


Пример проекта с использованием светильников серии ARSENAL-M

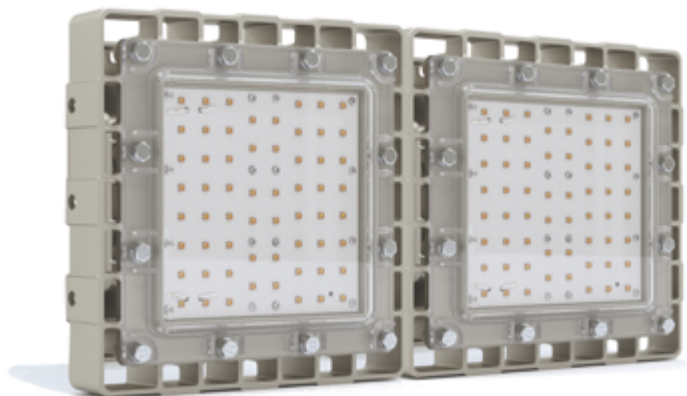


Светильник серии ARSENAL-M в комплектации со скобой и коробкой КСВ 04 02/16*

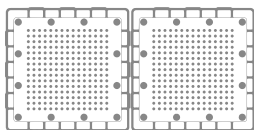
*Коробки могут быть дополнительно укомплектованы кабельными вводами и заглушками по согласованию с Заказчиком(Покупателем)за отдельную плату.



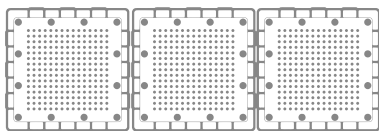
Примеры соединения светильников серии Арсенал-М мощностью 65 Вт в группы.



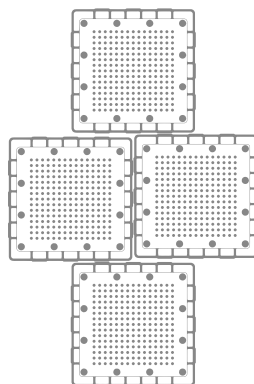
Суммарная мощность 130 Вт



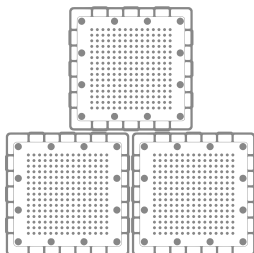
Суммарная мощность 130 Вт



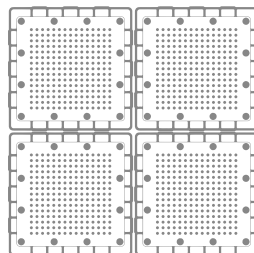
Суммарная мощность 195 Вт



Суммарная мощность 260Вт



Суммарная мощность 195 Вт



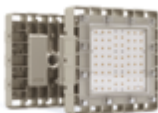
Суммарная мощность 260 Вт



Расшифровка маркировки.....4



Серия ARSENAL6



Серия ARSENAL-M12



Серия STAR 18



Серия STREET 22



Серия LP-03 26



Серия ARSENAL-DUO 30



Серия Farlight..... 34



Серия VIKING..... 38



Серия VIKING..... 42



Серия Megastar 46



Коробки KCB..... 50

Внимание! Изображения в каталоге является художественным изображением. Производитель оставляет за собой право изменять материалы применяемые для производства продукции, размеры, комплектующие, технические характеристики.